



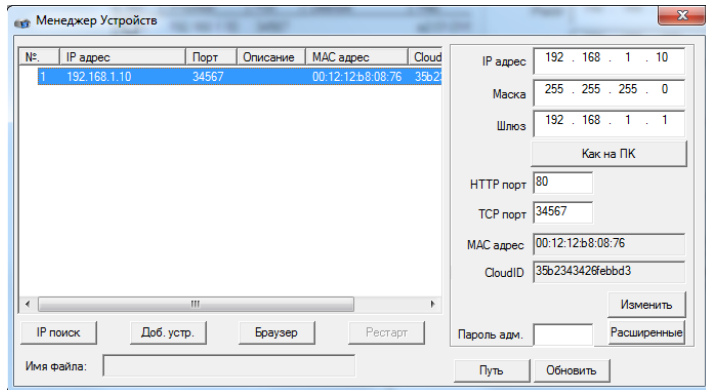
**Инструкция по быстрой настройке  
IP камеры IP-H061.0W(2.8), IP-H062.0W(2.8)**

# 1. Работа в Сети

## 1.1 Подключение и настройка



- Убедитесь, что устройство находится в той же локальной сети, что и маршрутизатор, по умолчанию IP-адрес 192.168.1.10
- Для изменения сетевых настроек камеры вам нужно установить утилиту «General\_DeviceManage», программа находится на компакт-диске.
- Запустите DeviceManage, нажмите «IP поиск», Вы увидите IP-адрес устройства, (см. рисунок ниже)



- Выберите устройство для изменения сетевых настроек измените IP адрес, маску, шлюз и нажмите кнопку «Изменить» для применения настроек.

IP адрес	192 . 168 . 1 . 10
<b>1.</b> Маска	255 . 255 . 255 . 0
Шлюз	192 . 168 . 1 . 1
<input type="button" value="Как на ПК"/>	
HTTP порт	80
TCP порт	34567
MAC адрес	00:12:12:b8:08:76
CloudID	35b2343426feb3
<b>2.</b> <input type="button" value="Изменить"/>	
Пароль адм.	<input type="text"/> <input type="button" value="Расширенные"/>

## 1.2 Заводские настройки IP-камер

IP-адрес: 192.168.1.10

Маска подсети: 255.255.255.0

Шлюз: 192.168.1.1

Имя пользователя: admin

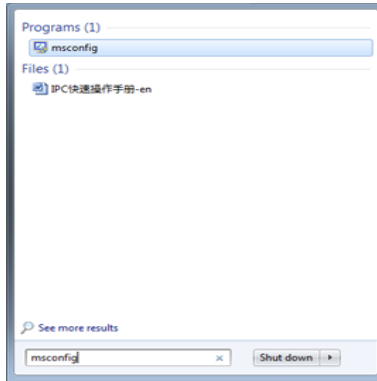
Пароль: нет пароля

## 1.3 Авторизация

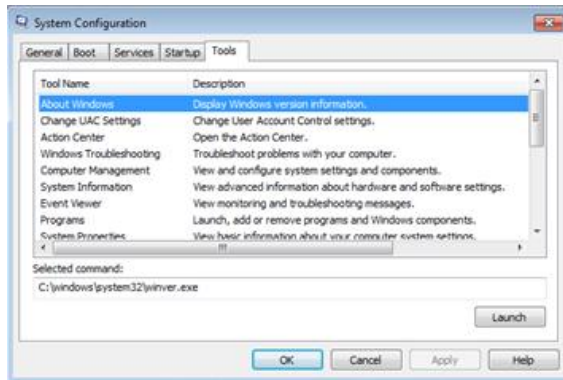
Запустите IE от прав администратора. Нажмите правой клавишей мыши на ярлыке программы, и в списке выберите пункт «Запуск от имени администратора». Введите IP-адрес в адресную строку браузера, установите плагин ActiveX, так же вы можете установить плагин с диска, который идет в комплекте с устройством.

## Установка IE ActiveX для WIN7

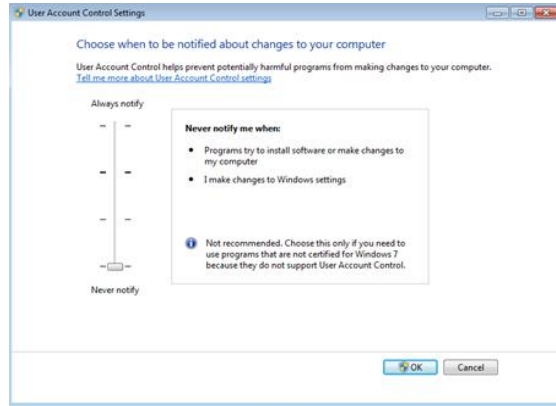
( 1 ) Уменьшите уровень защиты компьютера: System: Система  
-> Run: Запуск, введите "msconfig", затем нажмите Enter. См. изображение ниже.



Далее, задайте уровень пользователя  
Вкладка Сервис, настройка контроля уч. записей

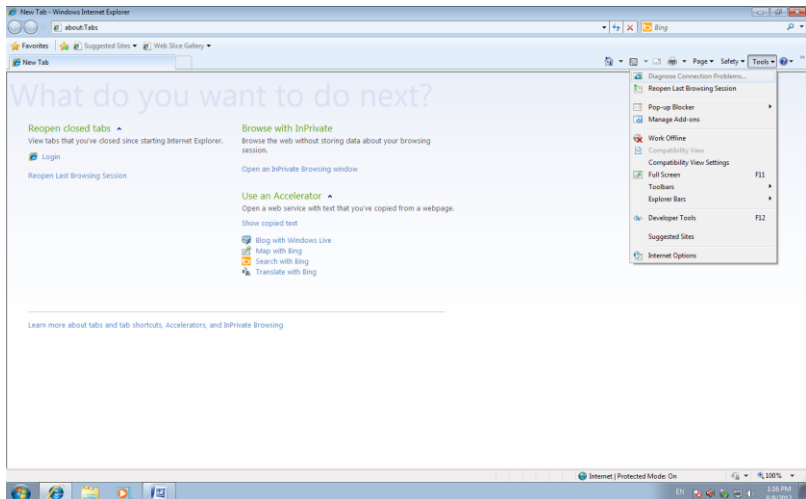


Установите минимальный контроль, как показано на рисунке ниже.

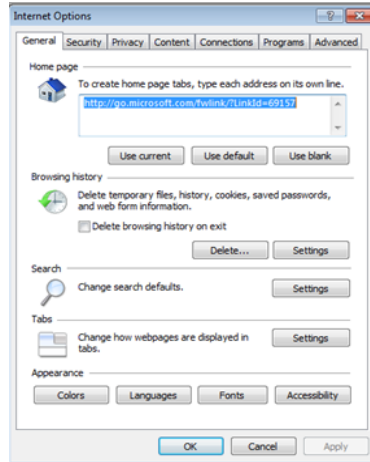


( 2 ) Установите уровень защиты браузера IE

Internet options: Свойства обозревателя

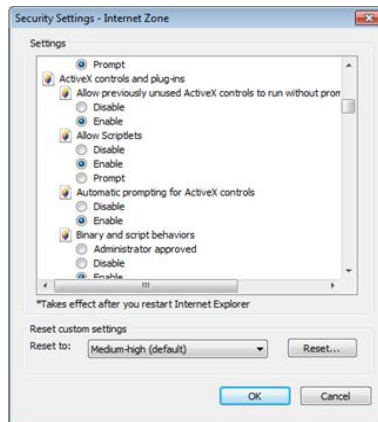


Security Level: Вкладка Безопасность

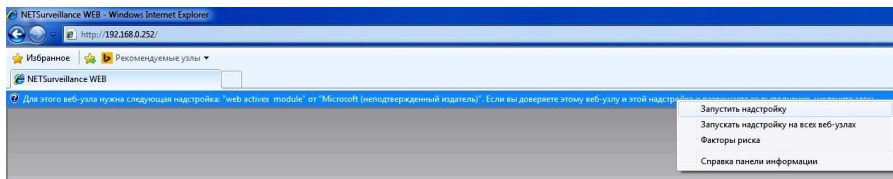


Для зоны Интернет, в пункте Другой выберите "enable" включить или предлагать для следующих пунктов:

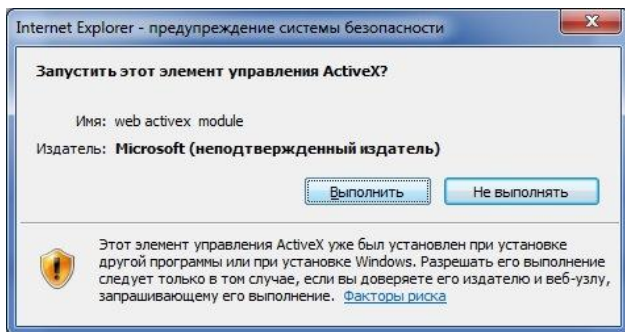
- Загрузка неподписанных элементов ActiveX;
- Использование элементов ActiveX не помеченных как безопасные для использования;



Далее при входе на ваше устройство появится окно с установкой ActiveX плагина



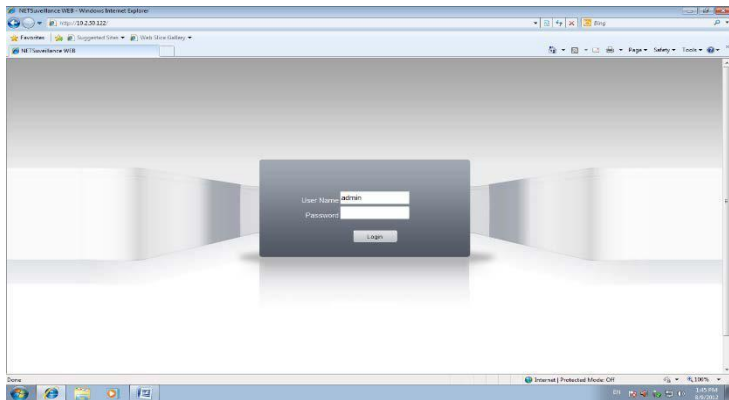
Выбрать пункт «Запустить надстройку» после чего появится всплывающее окно



Нажать «выполнить»

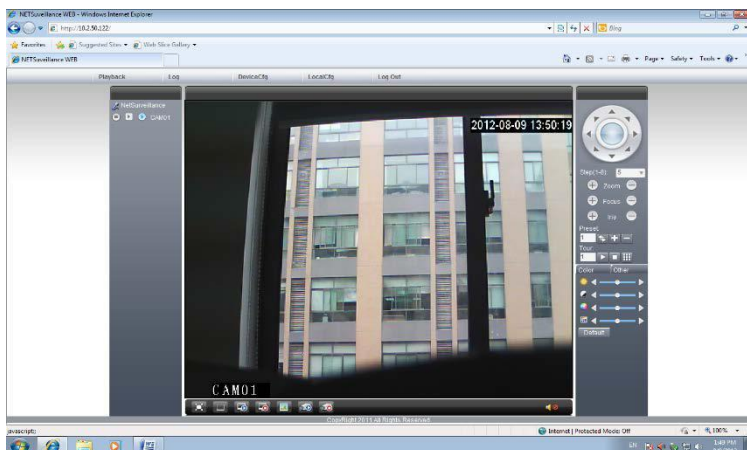
## Установка IE ActiveX для XP

При установке для XP необходимо настроить только уровень защиты браузера. Настройки осуществляются аналогично с win7.



Затем введите логин и пароль для доступа к камере

### Окно авторизации



После авторизации появится изображение с камеры

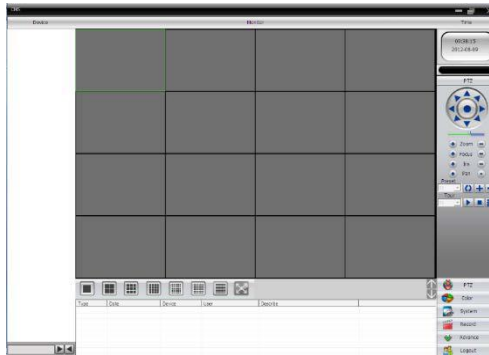


## 1.4 Программное обеспечение

### 1.4.1 Установка CMS

Установите CMS, запустите его от прав администратора, имя пользователя по умолчанию: super, пароль не требуется

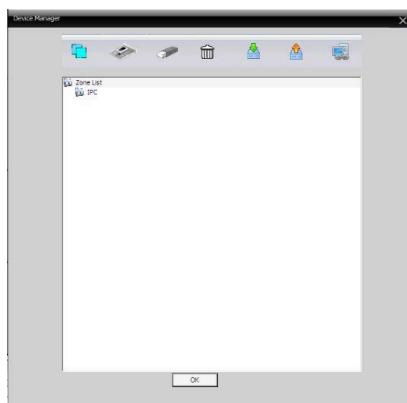
#### CMS



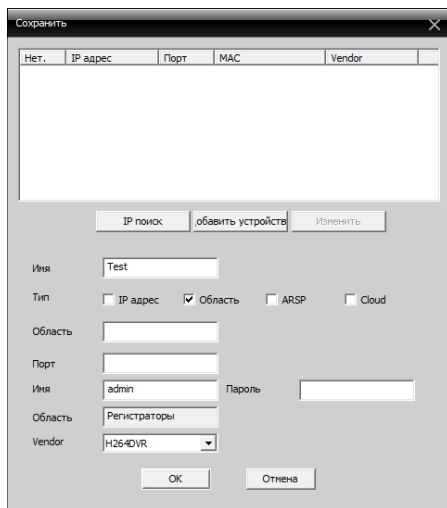
И выполните следующие действия:

### 1.4.2 Добавление области

Система-> Устройства->Добавить область



### 1.4.3 Добавление устройства

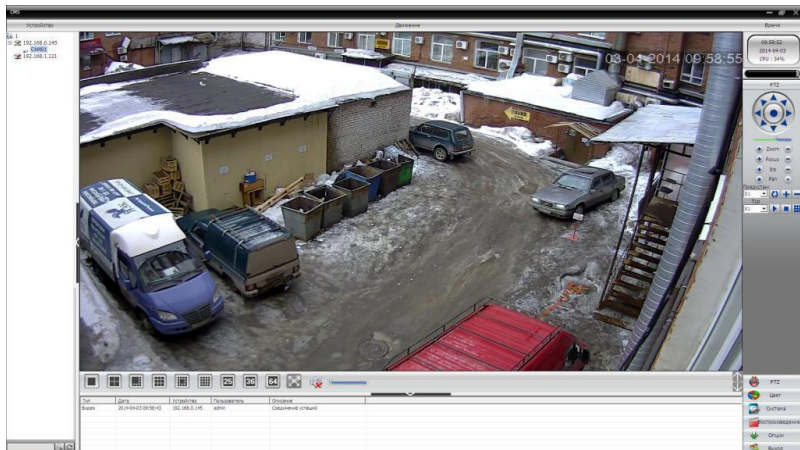


Существует несколько способов добавления IP-камер:

- **IP-адрес**, вы можете воспользоваться автоматическим поиском для определения устройств в локальной сети либо ввести данные вручную. В случае подключения удаленных камер (через Интернет) данные вводятся вручную (TCP порт 34567 должен быть проброшен для устройства на вашем удаленном роутере)
- **DynDNS (область)**. Для добавления необходимо ввести доменное имя, имя пользователя и пароль. Порт используется TCP – 34567;
- **ARSP**, не используется;
- **Cloud (облачный сервис)**. В поле SerialID вам необходимо ввести серийный номер оборудования. Данный код можно найти в меню регистратора Гл. меню->Сведения->Версия. NATstatus должен иметь статус “Подключено” или “Соединено”

**СЕРИЙНЫЙ НОМЕР С КОРОБКИ НЕ ПРЕДОСТАВИТ ДОСТУП К ОБЛАЧНОМУ СЕРВИСУ!!!**

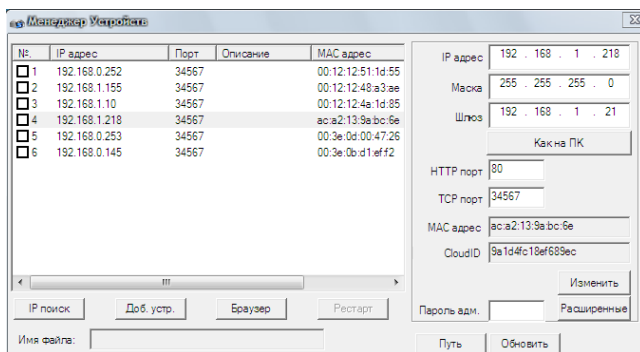
**1.4.4** Чтобы подключить камеру дважды нажмите на имя устройства, затем выберите основной поток или дополнительный поток (см. рисунок ниже)



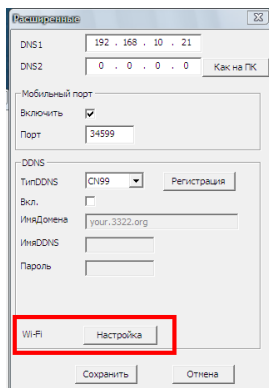
Устройство подключено успешно!

## 1.5 Настройка беспроводного соединения Wi-Fi

Нажмите кнопку «расширенные» в менеджере устройств



## Выберите Настройку Wi-Fi



Далее установите галочку «Включить», выполните поиск сетей и выберите свою сеть.

Введите пароль и укажите IP адрес камеры или включите функцию автоматического присвоения ip-адреса (DHCP).

Нажмите ОК для сохранения настроек.

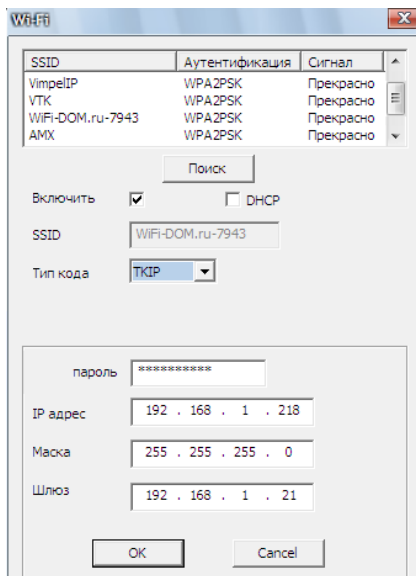
**Не отключайте сетевой кабель (RJ45) и дождитесь перезагрузки камеры. Если перезагрузка не произошла перезагрузите устройство вручную, через Web-интерфейс.**

С помощью «Device manager»

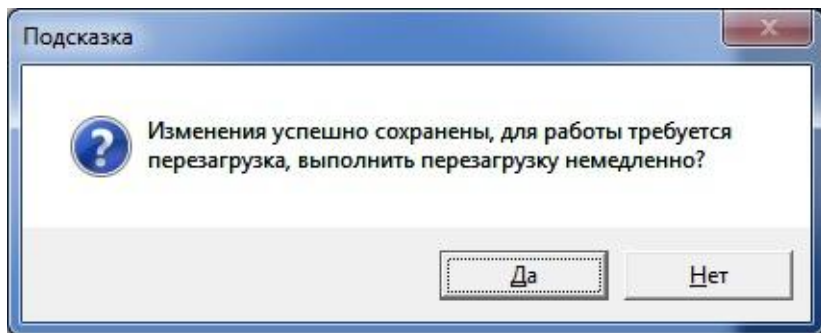
найдите камеру в сети и подключитесь к ней, после чего можно отключить сетевой кабель.

Так же настройки Wi-Fi можно произвести в web интерфейсе камеры через браузер IE.

Настройка доступна в конфигурации Устройства -> Система -> Службы -> Wi-Fi.



После настройки Wi-Fi камера выдаст сообщение о сохранении и перезагрузке



Нажмите «Да», и дождитесь перезагрузки устройства.  
**ВНИМАНИЕ!!!** кабель питания и сетевой кабель, во время перезагрузки, не отсоединять от устройства!